

Bericht über die Umsetzung des Frauenförderplanes für das Jahr 2011



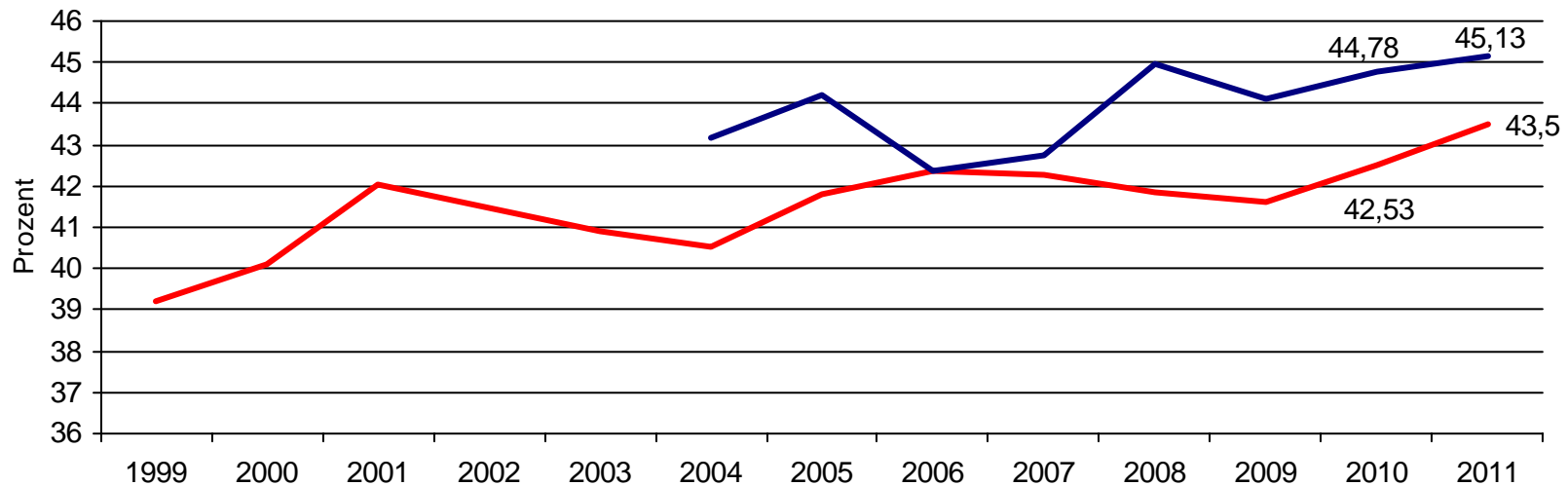


Landes- gleichstellungs- gesetz NRW (LGG NRW)

- Frauenförderpläne jeweils für drei Jahre aufstellen
- Berichterstattung nach drei Jahren
- Frauenförderplan Stadt Bergkamen: 18.03.2010 bis 17.03.2013
- Stadt Bergkamen: jährliche Berichterstattung



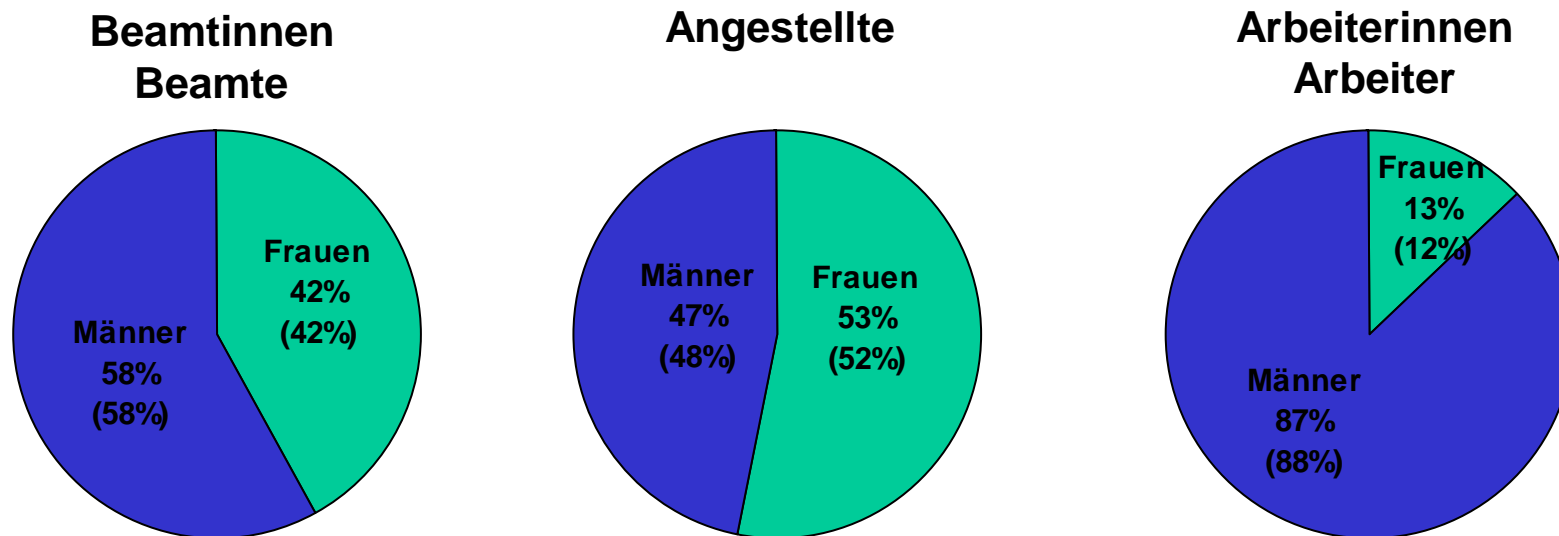
Entwicklung des Frauenanteils alle Berufsgruppen / mit VZ-Verrechnung (LGG)



rote Linie = ohne Beurlaubte, ohne Befristungen (LGG NRW)
blaue Linie = mit Befristungen / 2006 => EBB-Einstellungen

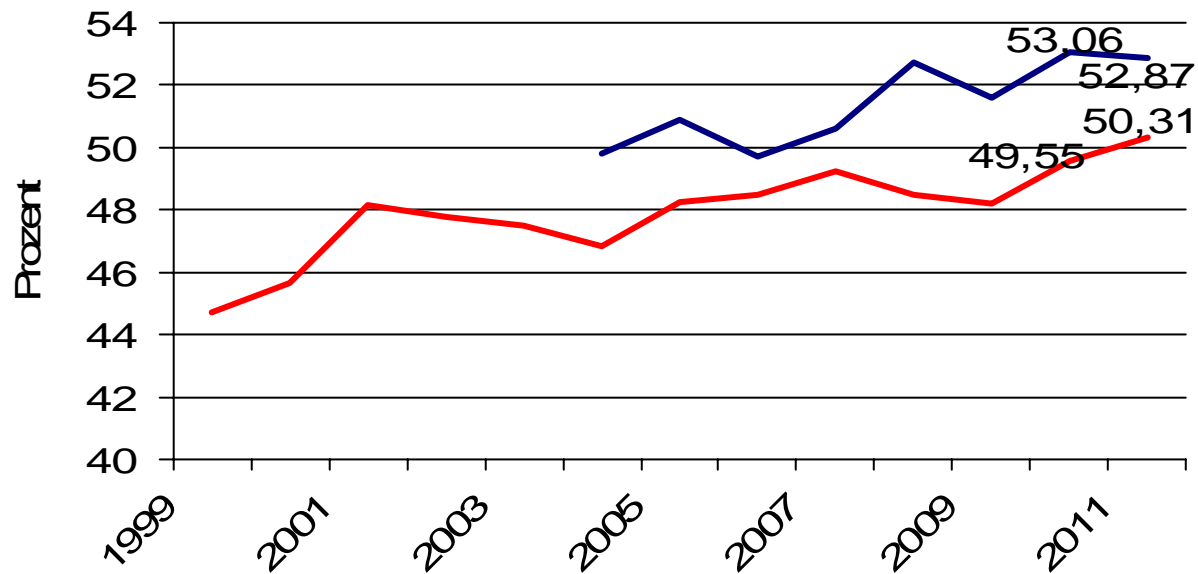


Darstellung des Frauenanteils 2011 (ohne Befristungen)





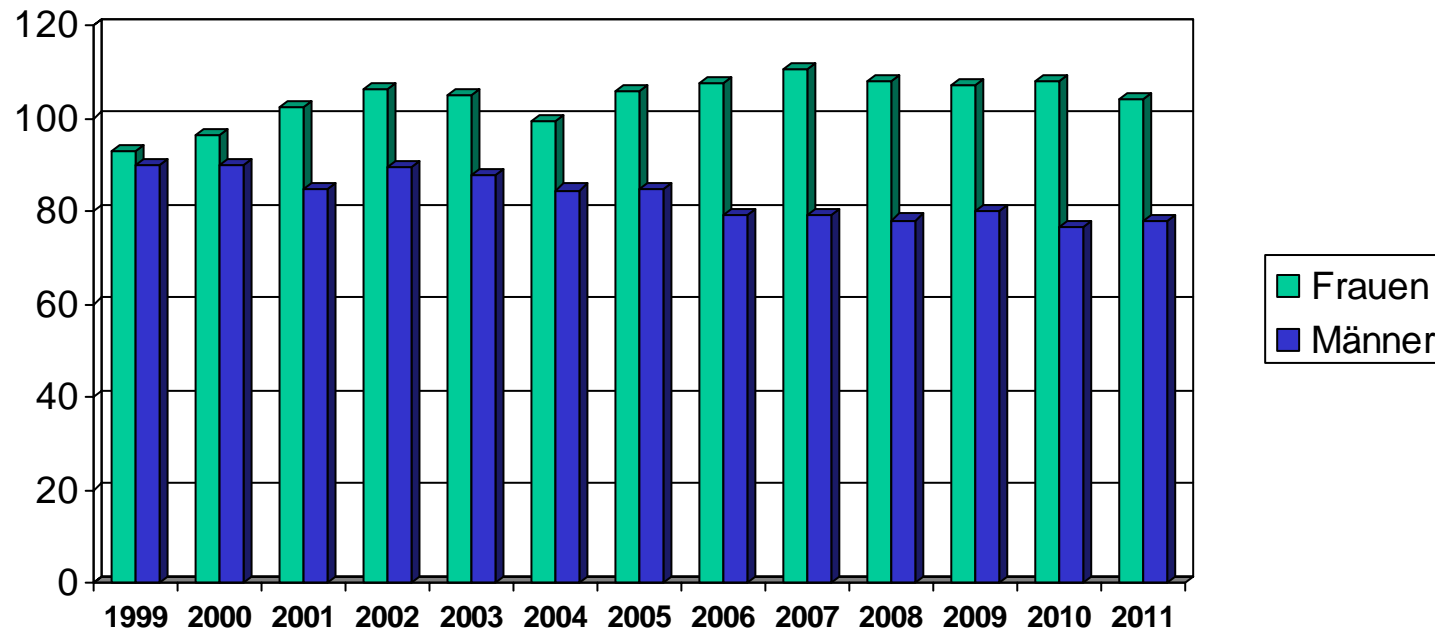
Entwicklung des Frauenanteils ohne Arbeiterinnen und Arbeiter



rote Linie = ohne Beurlaubte, ohne Befristungen (LGG NRW)
blaue Linie = mit Befristungen

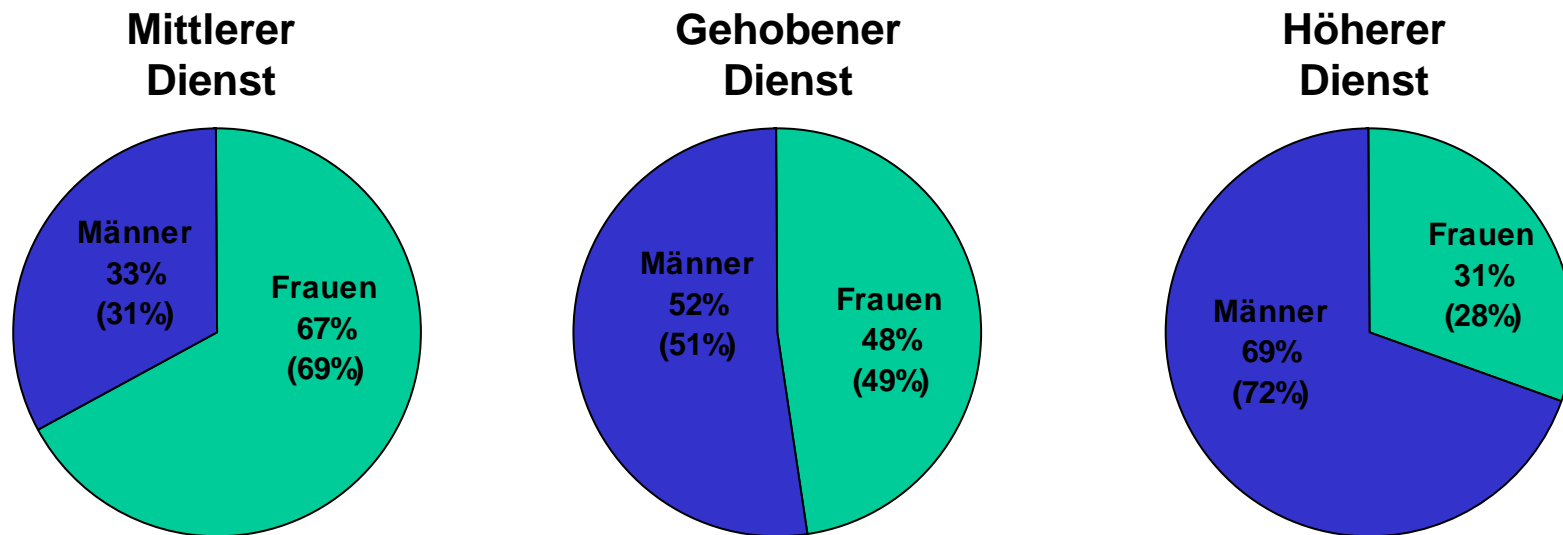


Entwicklung des Frauenanteils Allgemeine Verwaltung - Frauenanteil 57%



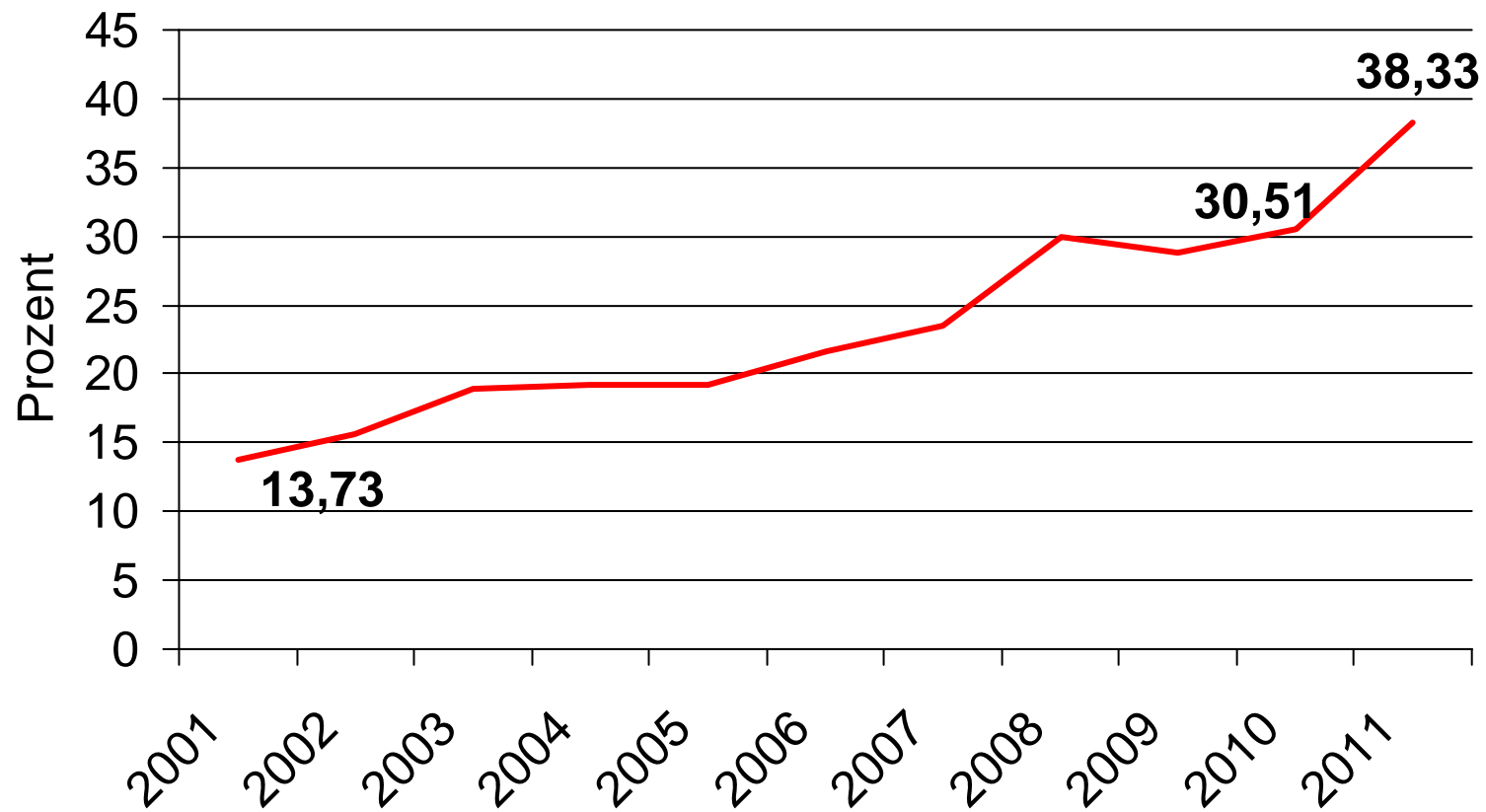


Darstellung des Frauenanteils 2011 Allgemeine Verwaltung





Frauenanteil - Führungsebene





Prognose Beförderungen / Höhergruppierungen

hier: Ausscheiden von Männern

	A 12 (EG 11)	A 13 (EG 12)	A 14	A 15 (EG 15)	A 16
2012			1		
2013	1	1	2	1	
2014	2		1		1
2015		1			

3 Stellen im gehobenen Dienst

8 Stellen im höheren Dienst



ENDE